

活用事例を、

M

T

S

持ち寄る
みんなで



蓄える
蓄積して



シェアする
集合知に

プログラムに 参加しませんか？

参加
無料

● 本プログラムの目的

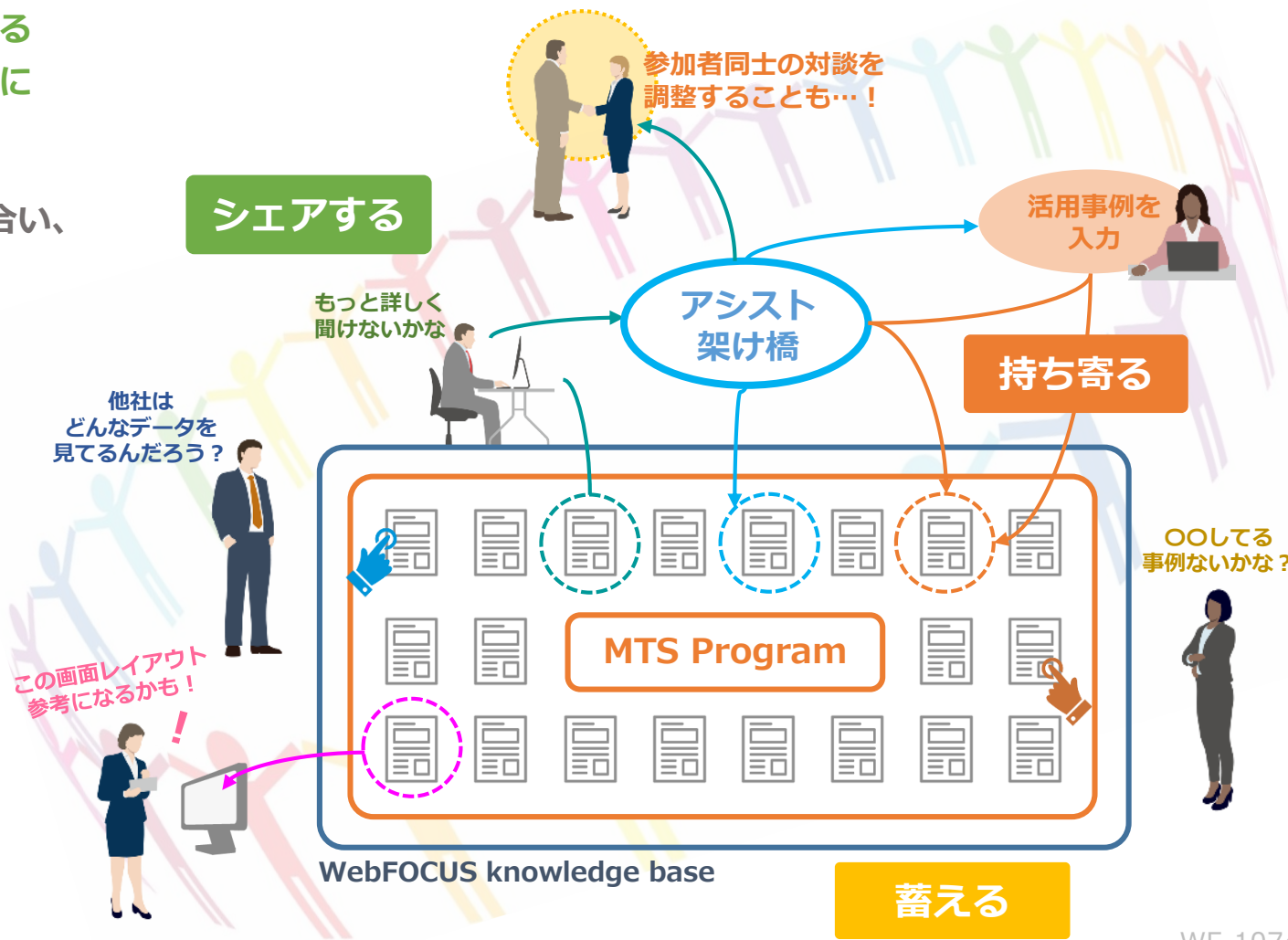
WebFOCUSの活用事例をプログラム参加者同士で共有し合い、プログラム参加者の中で課題解決のヒントを得たり、新しい活用の糸口を発見していただくことを目指します

● 募集要項

- ✓ WebFOCUS製品を現在ご契約いただいていること
- ✓ WebFOCUS knowledge baseへ利用登録いただけること
- ✓ WebFOCUS活用事例を他社へ共有していただけること
 - ・ 利用部署、業務、利用者数
 - ・ アプリ画面キャプチャ、検索データの種類の
 - ・ 導入目的、経緯、工数、費用
 - ・ 運用方法、利用拡大の取り組み …など
- ✓ 会社の情報を公開いただけること
 - ・ 社名（可能であれば）、業種、社員数 …など

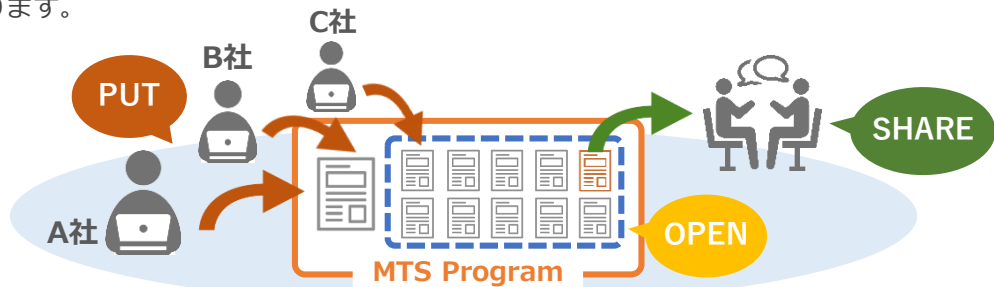
詳細はこちらから

<https://wfp.ashisuto.co.jp/service/mtsprogram/>



● プログラムコンセプト

本プログラムは、WebFOCUS knowledge base を起点にプログラム参加者が自社の活用事例を持ち寄り、**お互いが共有し合う**ことでWebFOCUS活用のヒントや課題解決の糸口発見に繋げるナレッジ共有プログラムです。参加社の活用事例を見るには、自社の活用事例の公開が必須となります。



見せ方のアイデアを探す

参加社限定公開だからこそ見るデータの種類、項目名、画面レイアウトなど具体的な見方までわかる！

業務に活かすヒントを集める

どんな業務で利用して、どう見て、どうアクションに繋げているのか、具体的な活用イメージが掴める！

実践するための気づきを得る

やりたいことにすでに取り組んでいる先達事例を参考に、実現のための工夫や取り組みを学びとる！

● プログラムへのご参加 ~ ご利用の流れ詳細

1 プログラムへの参加申し込み

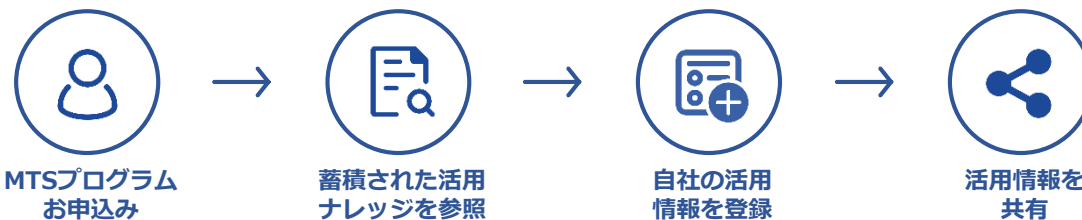
WebFOCUS knowledge base (<https://wfp.ashisuto.co.jp/service/webfocus-knowledge-base/>) のユーザーIDのご登録をお願いします。本プログラムは、WebFOCUS knowledge base内のみでご利用いただけます。ユーザーIDをご登録済みのお客様は、プログラム紹介ページ (ページできたらリンク貼る) からお申込みください。WebFOCUS knowledge base内の申し込むフォームよりプログラムへの参加をお申込みいただけます。お申込みフォームはこちら (<https://wfp.ashisuto.co.jp/service/mtsprogram/joinmtsprogram/>)

2 活用ナレッジページの作成

他社様の活用ナレッジページを閲覧いただくためには、自社の活用ナレッジページの作成が必要です。活用ナレッジページの作成方法は下記パターンから選択いただけます。

- 1 アシスト担当者がヒアリング後、ページを作成
- 2 Excel入力シートにご記入いただいて送付
- 3 Webフォームに入力

いずれの場合も、アシスト技術者が情報入力をサポートすることができます。入力いただいた情報は、活用ナレッジページとして共有される前に、ページへの記載内容をご確認いただくことができます。アシスト側でも、入力内容を確認後、共有を開始します。



ご契約状況の確認後、MTSプログラムへ参加した状態となり、蓄積された活用ナレッジへのアクセスが可能となります。

活用ナレッジへのアクセス権が付与されるため、他参加者から共有されている活用ナレッジを確認することができます。

貴社の活用ナレッジを入力できる範囲内でご記入ください。
※アシストにて入力サポートも可能です

貴社にて共有される内容を確認後、他参加者が参照できるよう共有します。

ご記入いただいた活用ナレッジページの情報を最新情報へ更新いただくことを依頼することがあります。



3 活用ナレッジの利用

プログラムへの参加お申し込み後、プログラムメニューから他社様の活用ナレッジを閲覧いただくことができます。お早めに、貴社活用情報のご登録をお願いいたします。

公開イメージはこちら！ <https://wfp.ashisuto.co.jp/service/mtsprogram/mtsample/>

事例公開社名	評価ランク	総合評価
株式会社アシスト	製品機能 ★★★★★ 性能 ★★★★★☆ 柔軟性 ★★★★★ 拡張性 ★★★★★ 技術サービス・サポート ★★★★★	課題解決力 ★★★★★☆ WebFOCUSは全社KPIを確認するための重要なレポート基盤となっています。全従業員が操作に迷うことなくKPIを確認できることに大きな価値を感じています。 社内システムのリプレイスが進む中で...

利用しているKGI・KPI	提供しているレポートの名称	分類・視点となる項目の名称	確認したい数値データの名称
フォーキャスト：達成率	フォーキャストレポート	時間軸 (年、半年期、月、週)	売上
セールスコール：達成率	セールスコールレポート	営業総額	粗利 (※売上-メカ受払額)
活動報告：入力率	活動報告入力率レポート	製品出荷技術組織	売上/売上達成率
イベント実施率	取引先ポータル	製品種 (メカ、製品グループ、部品)	粗利/売上達成率
	集客ボード	ステータス	セールスコール (活動件数)
	社員検索	販売店	活動報告登録件数
	メールエイリアス検索	販売区分 (新規/継続)	販売区分 (新規/継続)
		得意先	イベント参加件数

※ 利用傾向情報も公開予定

- ✓ 具体的な活用例
- ✓ 利用している項目
- ✓ 導入目的・効果
- ✓ 画面イメージ など



どんどんナレッジ活用するぞ！！